



<https://www.sanctuaryretreats.com/egypt-holidays>



EGIPT

dar Nilu

STAROŻYTNY EGIPT

- ◇ Położenie: Afryka, nad Morzem Śródziemnym i Czerwonym, nad rzeką **Nil**
- ◇ Powstanie państwa Egipt datuje się na ok. 3 000 p.n.e.
- ◇ Monarchia
- ◇ Faraon – jego władza miała charakter absolutny i silnie usankcjonowany religijnie
- ◇ Religia - **politeizm**



- ❖ **EGIPT** – kraj rolniczy, który istniał dzięki Nilowi.
- ❖ Życie koncentrowało się wokół rzeki, gdyż na terenach położonych dalej rozpościerała się pustynia.
- ❖ Bez Nilu i jego wylewów nie byłaby możliwa uprawa roli.







FARAON

KAPŁANI

WEZYROWIE
URZĘDNICY

ARTYŚCI
RZEMIĘŚLNICY
KUPCY

ŻOŁNIERZE

ROLNICY
ROBOTNICY

SŁUŻĄCY
NIEWOLNICY

FARAON

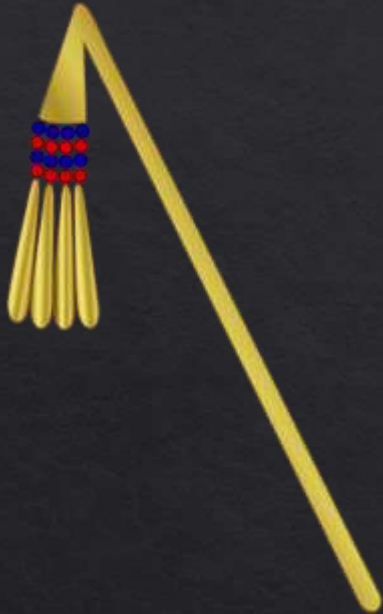
- ◊ król Egiptu
- ◊ nieograniczona władza nad poddanymi
- ◊ przedstawiciel bogów na ziemi
- ◊ główny sędzia i kapłan
- ◊ zwierzchnik wojsk
- ◊ słowo **FARAON** - wywodzi się od staroegipskiego *Per-āa*, słowa oznaczającego „wielki dom”; początkowo było ono określeniem pałacu, z czasem jednak zaczęło oznaczać samego władcę







Insygnia władzy

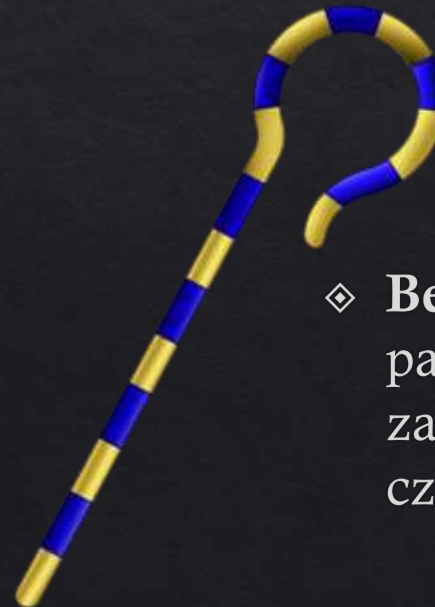


https://pl.wikipedia.org/wiki/Faraon#/media/Plik:HekaNemesNechacha_PioMs.svg

- ◆ **Berło *uas*** – zwykle trzymane przez boga; oparte o ziemię, u góry posiadało zwierzęcą głowę, a u dołu było rozdwojone.



- ◆ **Bicz *nachacha*** – wywodzi się z narzędzi rolniczych. Wyglądem przypominał cep z ruchomą częścią w kształcie wachlarza.



- ◆ **Berło *heka*** (laska pasterska) – posiadało zakrzywioną górną część

https://pl.wikipedia.org/wiki/Faraon#/media/Plik:HekaNemesNechacha_PioMs.svg

UREUSZ

- ◇ stylizowana, wyprostowana forma egipskiej kobry
- ◇ symbol suwerenności, królewskości, bóstwa i boskiego autorytetu w starożytnym Egipcie
- ◇ Symbol bogini **Uadżet**
- ◇ **Symbol boskiej opieki nad faraonem**



hedżet

- ◇ Biała korona
- ◇ Symbol Górnego Egiptu



<https://pl.wikipedia.org/wiki/Hed%C5%BCet#/media/Plik:Hedjet.svg>

<https://fanslabvriah.ca/crowns-of-the-pharaohs/>

deszeret

- ◇ Czerwona korona
- ◇ Symbol Dolnego Egiptu



<https://pl.wikipedia.org/wiki/Deszeret#/media/Plik:Deszret.svg>

pszenti

- ◊ Podwójna korona (biała i czerwona)
- ◊ symbol zjednoczenia całego Egiptu pod władzą faraona i widocznym znakiem podległości obu egipskich królestw jednemu władcy



<https://pl.wikipedia.org/wiki/Pschent#/media/Plik:Pschent2.svg>

atef

- ◇ korona przypominająca swoim kształtem *hadżet* z dwoma strusimi piórami po bokach
- ◇ powiązana z niektórymi rytuałami, wykonywanymi przez króla



[https://alchetron.com/Atef-crown-\(hieroglyph\)](https://alchetron.com/Atef-crown-(hieroglyph))

- ◇ przedstawiany był w niej bóg **Ozyrys**

cheperesz

- ◇ przypominała turban zdobiony drobnym deseniem z kółeczek
- ◇ faraonowie przedstawiani byli w niej w trakcie scen walk
- ◇ szczególnie popularna w okresie Nowego Państwa



https://en.wikipedia.org/wiki/Kheperesh#/media/File:Blue_crown.svg

nemes

- ◇ chusta w pasy, zwykle niebieskie i złote
- ◇ noszona przez faraonów od czasów I dynastii
- ◇ w okresie Nowego Państwa była łączona z innymi koronami.



<https://fanslabyrinth.ca/crowns-of-the-pharaohs/>

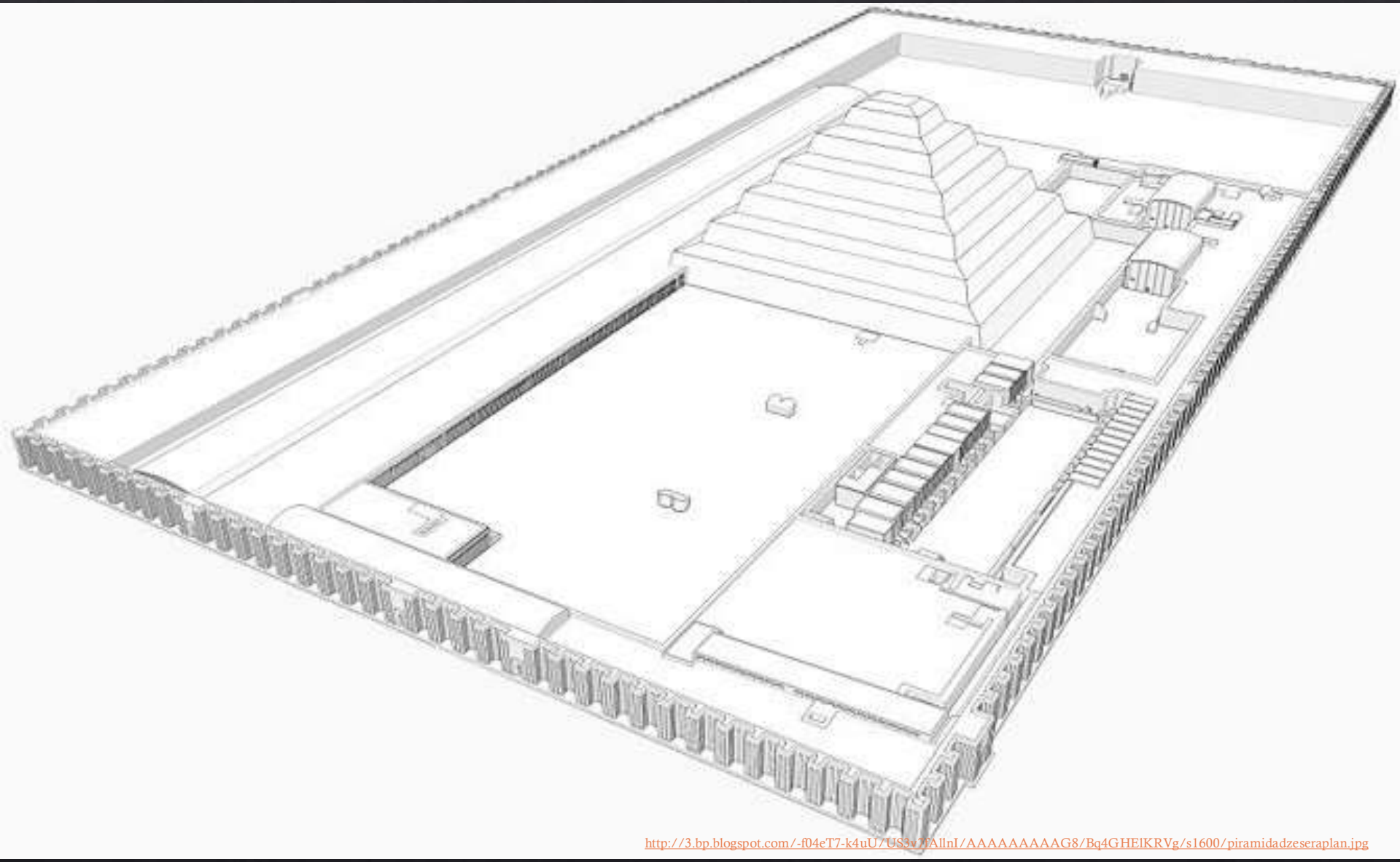


https://pl.wikipedia.org/wiki/Faraon#/media/Plik:HekaNemesNechacha_PioMs.svg

PIRAMIDY

- ◆ Grobowce faraonów
- ◆ Największe i najbardziej znane powstały w III w. p.n.e. w Gizie
- ◆ pierwsze grobowce faraonów budowano w formie schodkowej – piramida Dżesera (ok. 2650 p.n.e.)



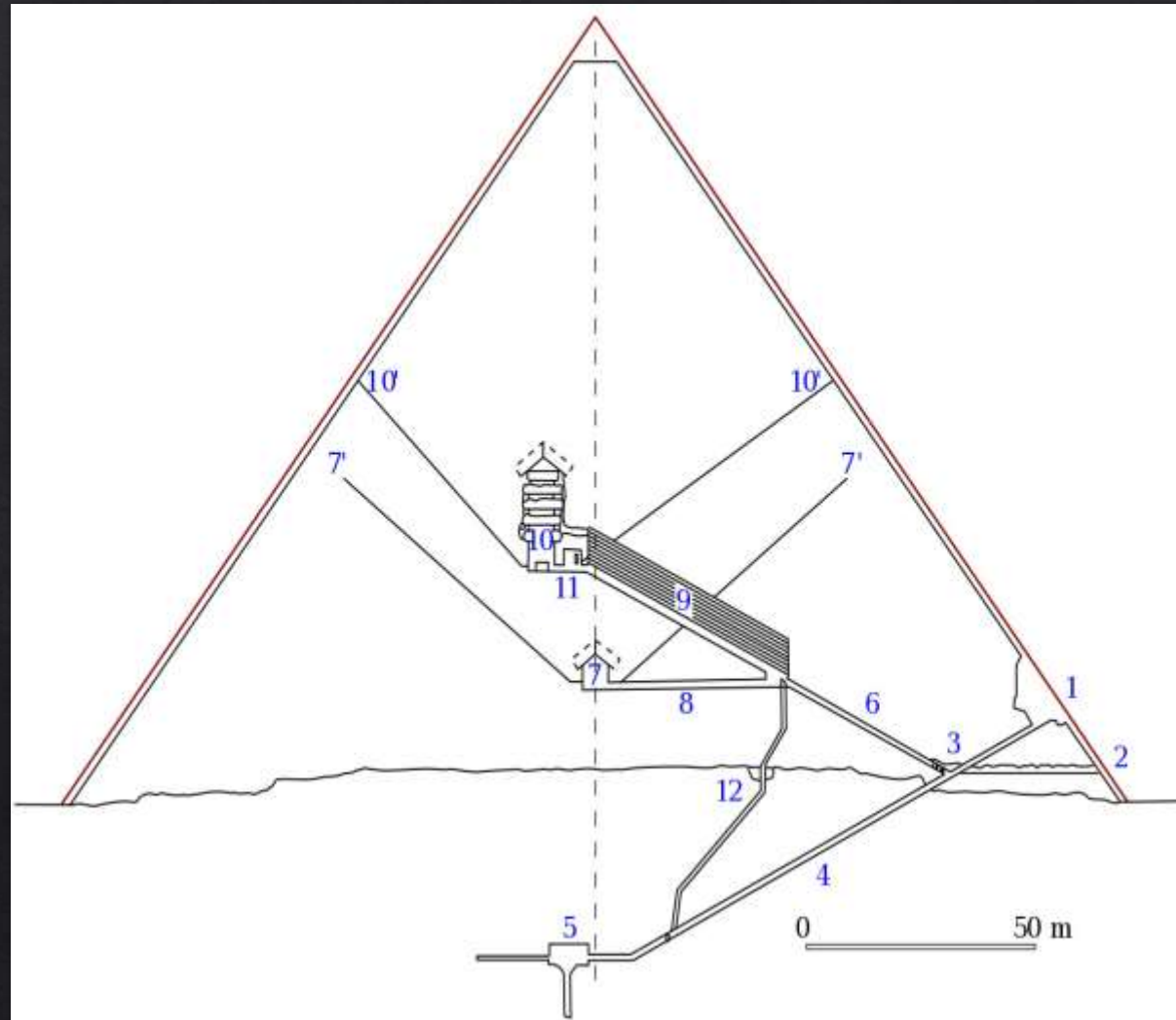


PIRAMIDY W GIZIE



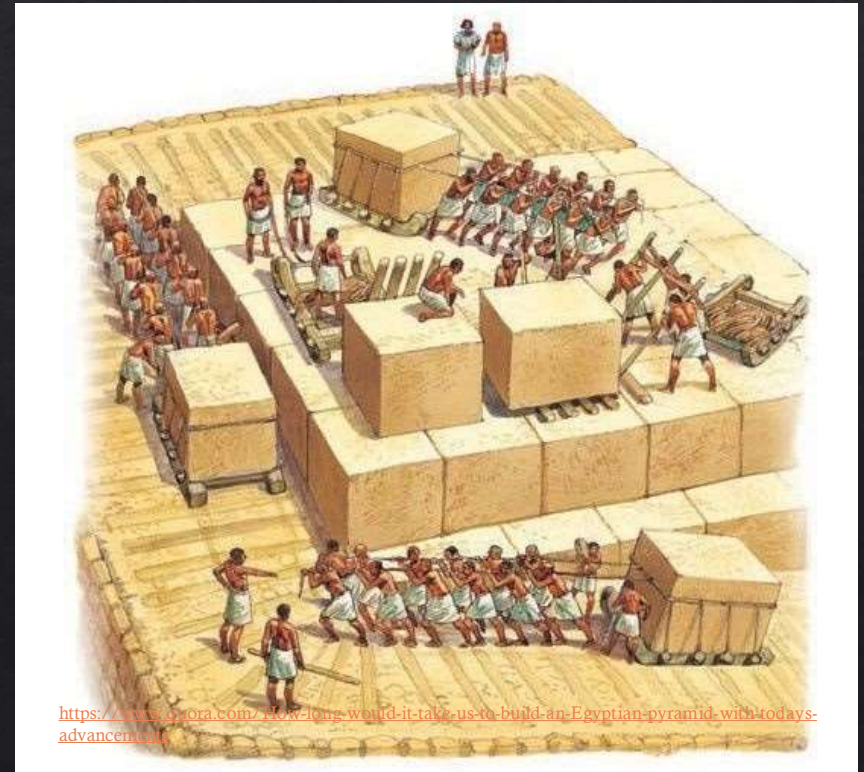
Schemat przekroju pionowego przez Piramidę Cheopsa:

1. Pierwotne wejście
2. Obecne wejście wydrążone w 820 r. z rozkazu kalifa Al-Mamuna
3. Korytarz łączący korytarze Zstępujący i Wstępujący
4. Korytarz Zstępujący
5. Niedokończona komora
6. Korytarz Wstępujący
7. Komora królowej z ukośnymi kanałami
8. Korytarz poziomy
9. Wielka Galeria
10. Komora królewska z sarkofagiem i ukośnymi kanałami
11. Pasaż – przedsionek
12. Szyb łączący Galerię z Korytarzem Zstępującym





<https://artchive.com/ashraf-agnafy/what-if-we-thought-about-building-the-great-pyramid-today-how-much-will-construction-cost-66024661-6/>



<https://www.pora.com/how-long-would-it-take-us-to-build-an-egyptian-pyramid-with-todays-advancements/>

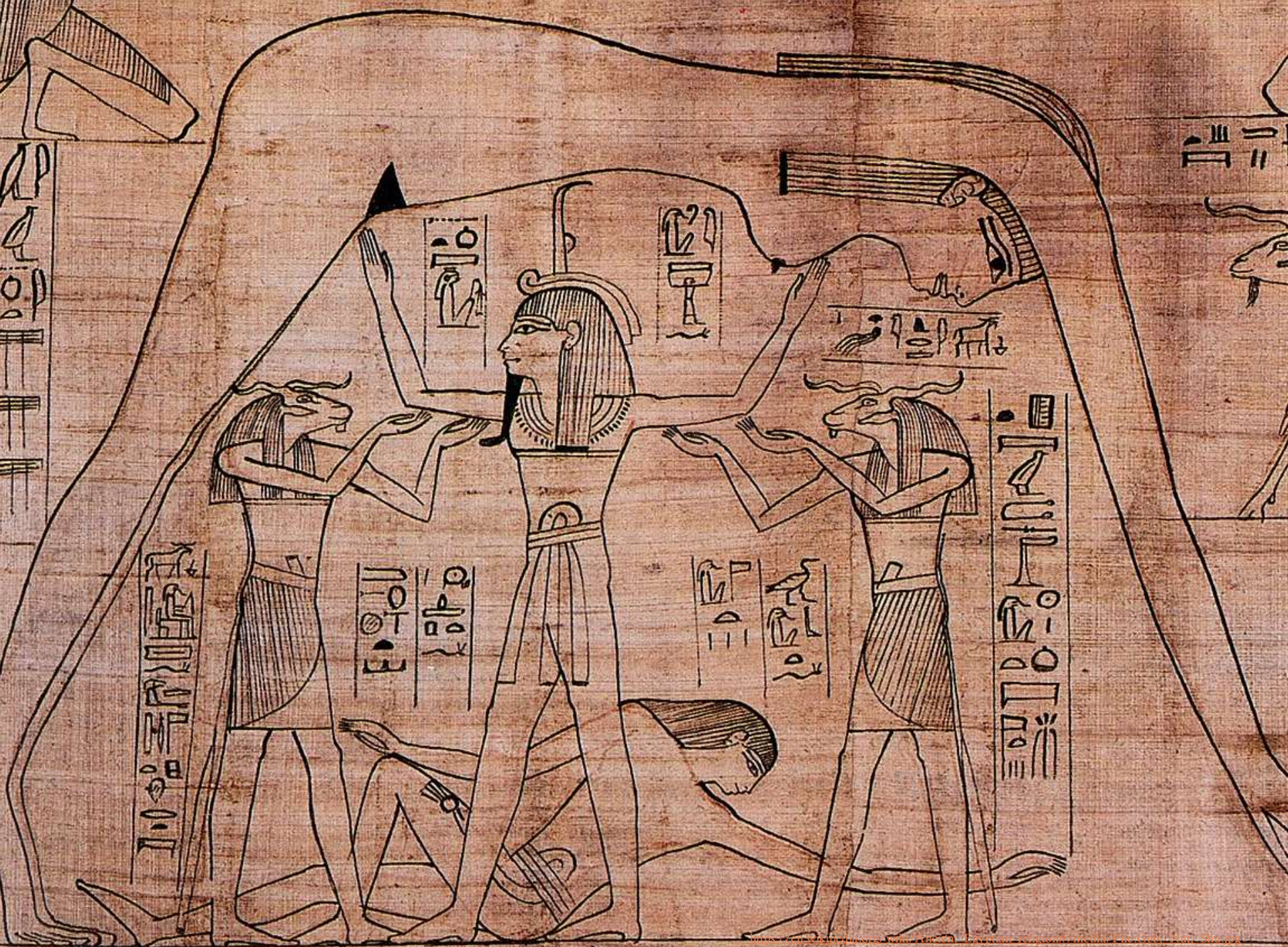
RELIGIA

- ◇ **Politeizm** – wiara w wielu bogów;
- ◇ religia bóstw lokalnych, których uważano za władców i panów miast i okolic, w których ich czczono;
- ◇ **Faraon** – pośrednik między bogami a ludem;
- ◇ **kult zwierząt** – czczone zwierzęta były wcieleniami bogów (aspektami bogów);
- ◇ miniaturowe wyobrażenia zwierząt były powszechnie używane w postaci **amuletów**, mających działanie magiczne;
- ◇ wierzono w półbogów, czyli **geniuszy** - mieli charakter ludowy; były to duchy związane z rolnictwem, z narodzinami człowieka;



- ❖ według wierzeń Egipcjan świat powstał z **chaosu**, który miał płynną konsystencją; określano go **praoceanem** lub **Nu**, który zawiera w sobie wszystkie elementy z jakich powstał świat;
- ❖ ważne miejsce w wierzeniach mieszkańców doliny Nilu zajmują **siły przyrody**, a szczególnie Nil i Słońce;
- ❖ niektórym bogom nadawano wizerunek ludzki z głowami zwierząt
- ❖ **kult zmarłych** – rozbudowany system wierzeń w życie pozagrobowe; według ich wiary śmierć nie jest końcem istnienia, a jedynie jego przemianą, wierzono, że życie po śmierci może być szczęśliwsze niż ziemskie;
- ❖ według wierzeń egipskich los duszy człowieka zależy od tego jak żył na ziemi, po śmierci każda dusza stawała przed sądem **Ozyrysa** (boga podziemi), który decydował, czy dana dusza będzie w ciągłym błogostwie i rozkoszy, czy nie;
- ❖ ważnym elementem, który zapewniał duszy szczęście był fakt przedłużenia istnienia ciała dla elementu nieśmiertelnego duszy, czyli **ka** – stąd praktyka mumifikacji zwłok.







https://en.wikipedia.org/wiki/Ancient_Egyptian_religion#/media/File:The_Book_of_Gates_Boat_of_Nebamun.jpg



Vertical columns of hieroglyphs, likely containing names and titles of the deceased and their family members.



ŚWIĄTYNIE

- ◇ miejsca kultu bogów i rytuałów – modlitwy, procesje, składanie ofiar;
- ◇ budowane przez faraonów;
- ◇ obok przybytków bóstw, ważną rolę odgrywały także **świątynie grobowe**, związane z kultem władców.
- ◇ najlepiej zachowane świątynie egipskie znajdują się w Karnaku, Luksorze, Edfu, Denderze, na wyspie File



KARNAK



LUKSOR



EDFU



DENDERA



https://en.wikipedia.org/wiki/Dendera_Temple_complex#/media/File:Dendera_7_31147369

FILE



ABU SIMBEL

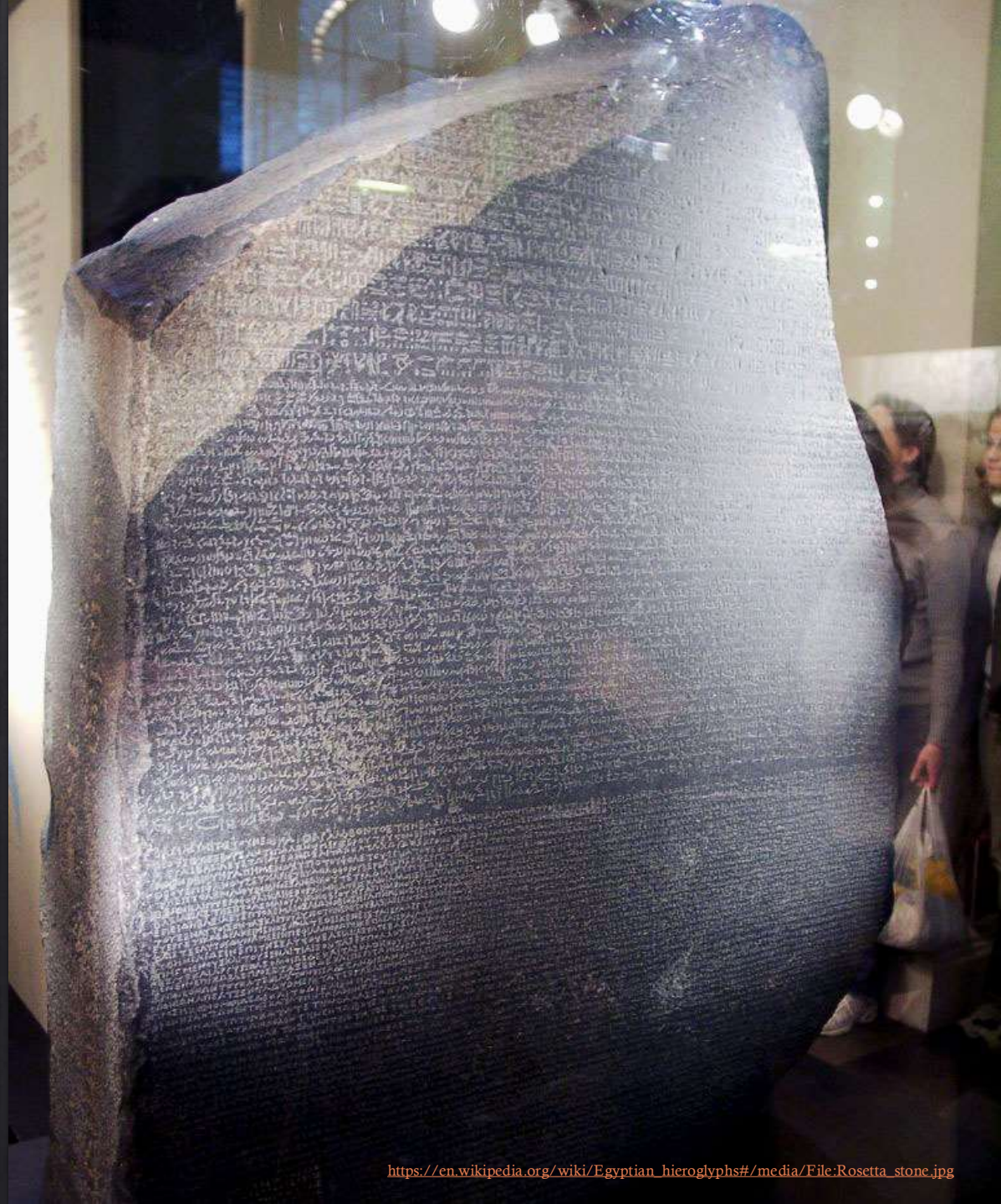


https://en.wikipedia.org/wiki/Abu_Simbel#/media/File:Panorama_Abu_Simbel0106.jpg



HIEROGLIFY

- ◆ najwcześniejszy rodzaj pisma starożytnego Egiptu;
- ◆ 3 rodzaje znaków: fonetyczne, ideograficzne oraz determinatywne;
- ◆ zapisywane były w kolumnach od góry do dołu albo w rzędach od prawej do lewej bądź też odwrotnie.



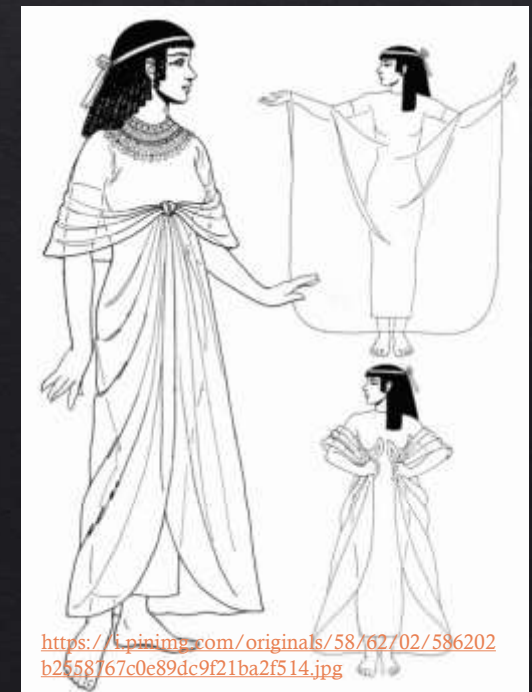
1. 𓆎𓆏𓆐

3. 𓆑𓆒𓆓



UBIÓR

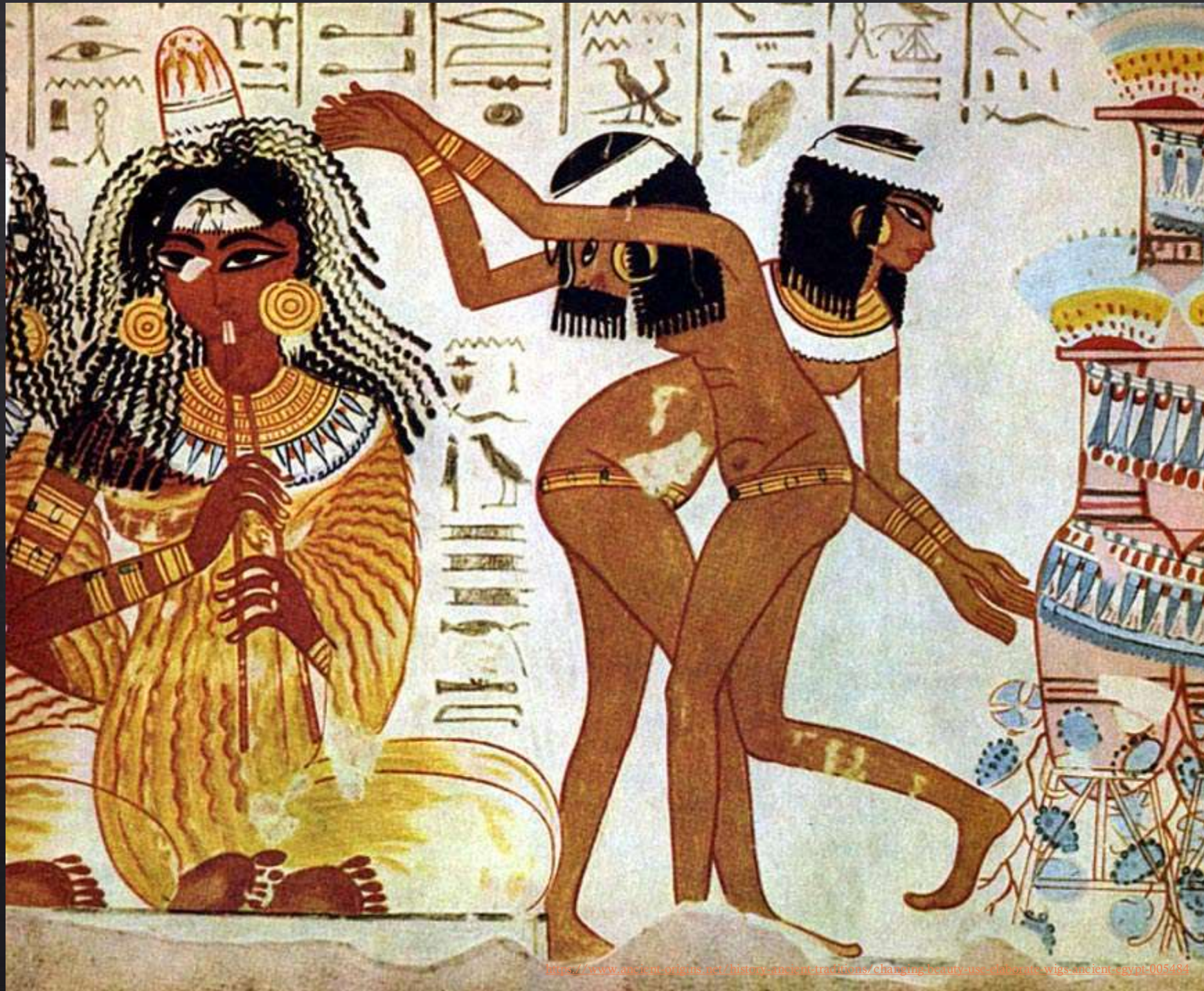
- ◇ materiał – *len*
- ◇ mężczyźni – spódniczki *szendit*
- ◇ kobiety – długie suknie *kalasiris*
- ◇ dzieci oraz niewolnicy często nie nosili ubrań
- ◇ faraon i kapłani mogli nosić lamparcią skórę
- ◇ arystokracja nosiła stroje zdobione wzorami, malowanymi lub wyszywanymi koralikami np. w ptasie skrzydła lub pióra.
- ◇ najpopularniejszy kolor to *biały*, kojarzony z boskością i błogostawieństwem











PERUKI

- ◇ Noszone głównie przez arystokrację;
- ◇ wykonane z ludzkich włosów;
- ◇ często zdobione;
- ◇ na specjalne okazje wkładano pod perukę woskowe, perfumowane stożki, które rozpuszczając się uwalniały piękny zapach.





OZDOBY

- ◇ ozdoby noszono bez względu na status społeczny (ci, którzy nie mogli sobie pozwolić na biżuterię wykonaną ze złota lub innych kamieni, używali kolorowych koralików ceramicznych);
- ◇ dominowało złoto oraz kamienie szlachetne (karneol, ametyst i jaspis, lapis lazuli, fajans);
- ◇ zarówno mężczyźni, jak i kobiety ozdobili się kolczykami, bransoletkami, pierścionkami, naszyjnikami i kołnierzykami na szyję, które były w jasnych kolorach.









<https://vintagetopia.co/2018/05/03/24-images-and-history-of-ancient-egypt/>



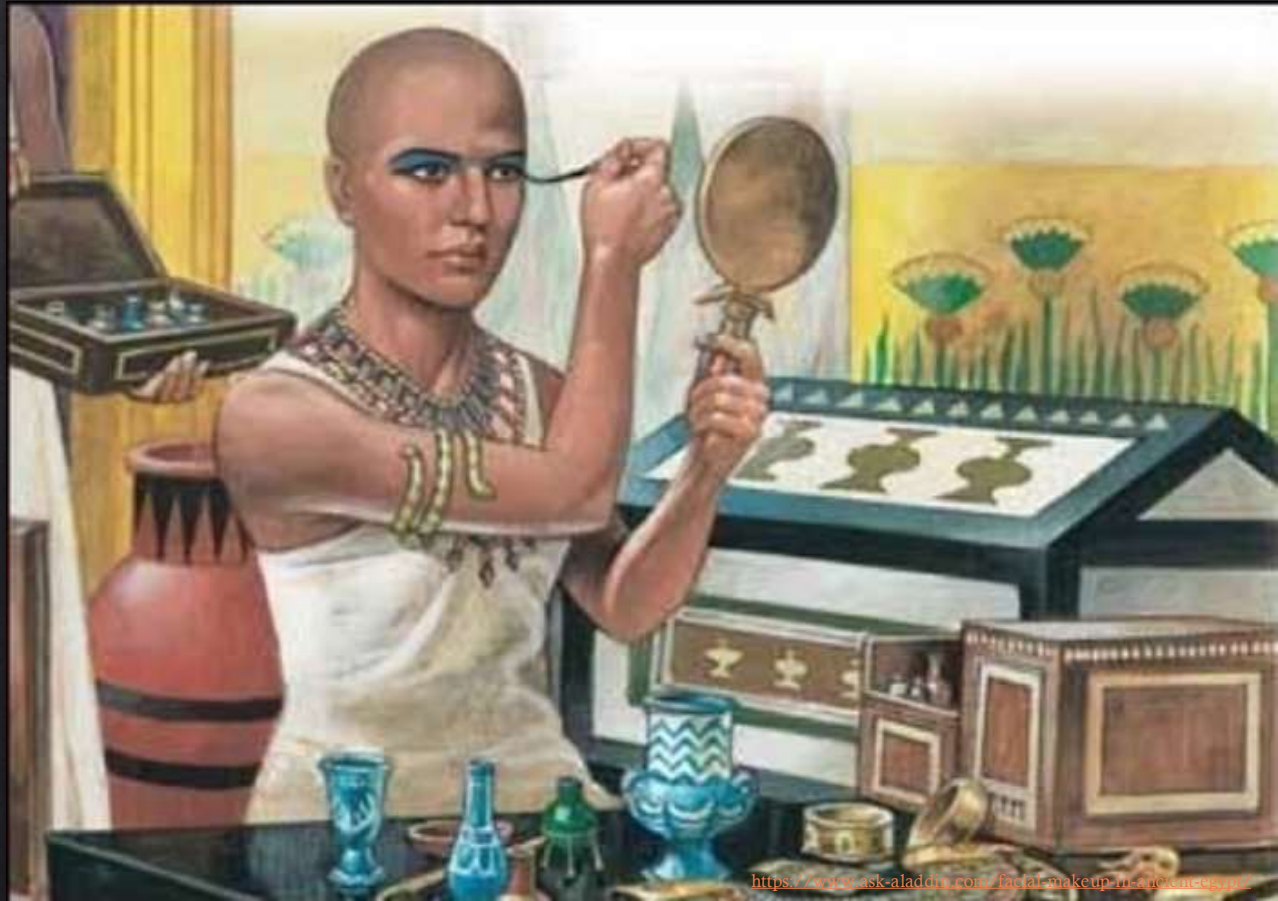
<http://cityzenart.blogspot.com/2011/02/king-tutankhamuns-tomb-and-treasures.html>



© Ashley Van Haefen - Gold Amulet with Stone Inserts

MAKIJAŻ

- ◇ zarówno kobiety jak i mężczyźni nosili makijaż;
- ◇ był nie tylko ozdobą ale przede wszystkim ochroną przed słońcem;
- ◇ makijaż miał również znaczenie magiczne;
- ◇ używany był podczas różnych rytuałów;
- ◇ kolory miały swoją symbolikę;



KOLORY

- ◇ Czarny – kolor ziemi dającej życie (węgiel);
- ◇ Zielony – barwa papirusu, (malachit);
- ◇ Czerwień – kolor krwi i życia, barwa pustyni, (ochra);
- ◇ Żółty – niezniszczalne ciało bogów, symbol wieczności, (złoto);
- ◇ Niebieski – nowe życie, (lapis lazuri).



SPRAWDŹ SIĘ:



- ◇ Dlaczego Egipt nazywany jest *darem Nilu*?
- ◇ Wyjaśnij kim był *faraon*.
- ◇ Co oznacza, że religia egipska miała charakter *politeistyczny*?
- ◇ Wymień do czego służyły świątynie.
- ◇ Co to są hieroglify?
- ◇ Opisz strój egipski.
- ◇ Do czego służył makijaż?
- ◇ Czy kolory miały jakiegokolwiek znaczenie w Starożytnym Egipcie?